

# M2M et tendances Sociétales: Anticiper les impacts

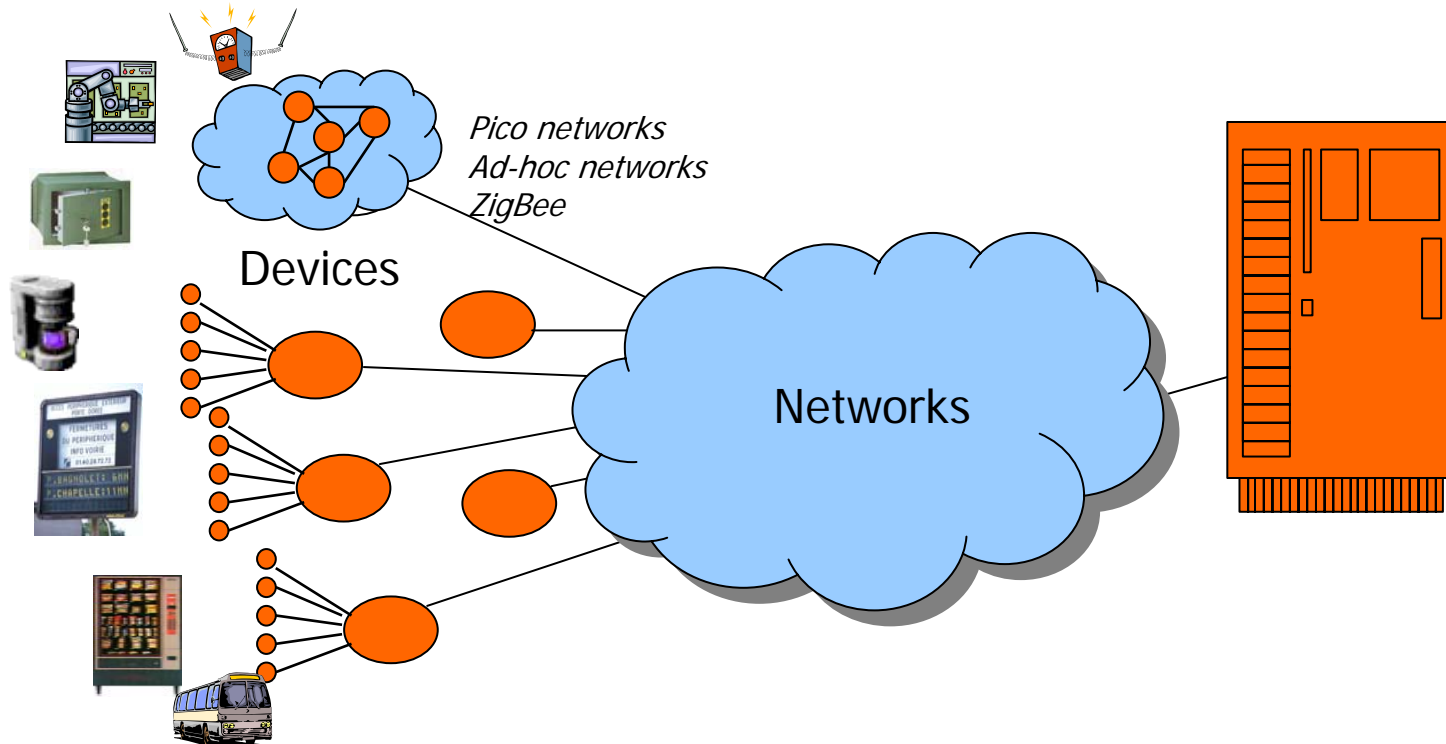
Laurent Londeix – Orange Labs / France Telecom R&D

25/05/07 – 4<sup>ème</sup> Université de Printemps de la FING



# Qu'est ce qu'une solution M2M ?

Une solution est de **type M2M** (Machine to Machine) lorsqu'elle implique la capture automatique d'information, son traitement et son transfert **entre deux machines sans intervention humaine** dans le processus.



# Orange "M2M Vision Statement"

"The overall aim of our developments in the M2M field is to identify how, and enable implementation where, autonomous connectivity of machines can improve or create processes, more effective and efficient than those existing today, leading to new business models for the industry, and in most cases to free human's time, attention, energy."

# Le M2M facteur d'accélération de la "Personnalisation de Masse"



Tableau conçu à partir d'une empreinte digitale



Vêtement fabriqué sur mesure avec prise de mensurations à distance



Produire "son" huile à partir de "son" Olivier

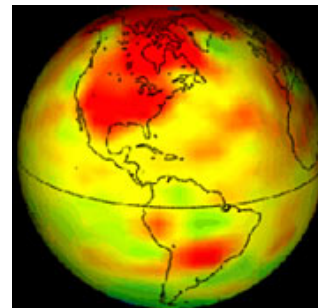
# Le M2M facilitateur des politiques de préservation de l'environnement et du développement durable



Monitoring de pipeline



Arrosage optimisée des plantes



Contrôle des émissions de CO2

# Le M2M facilitateur d'une consommation basée non pas sur la propriété mais sur la réponse au besoin



"Pay as you drive"



Artothèque : location d'œuvres d'art

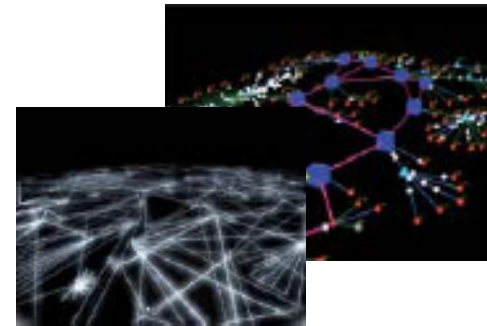


"Pay as you use"

# M2M : un pont entre les mondes virtuels et réels



Création et management d'avatars dans un environnements multi-capteurs

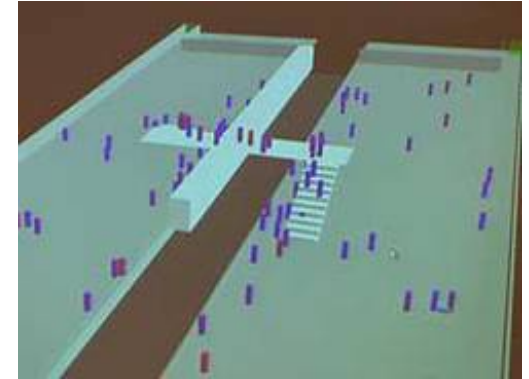


Symphonie des machines : Création musicale à partir de machines (réseau neuronal) stimulées par le trafic de l'Internet

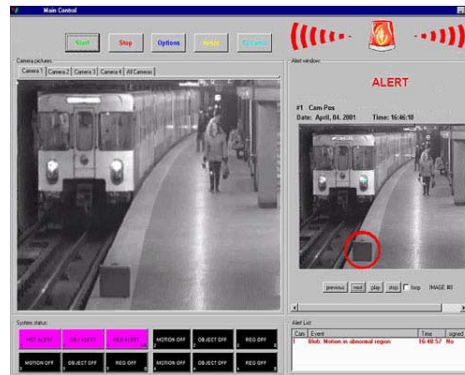
# M2M et insécurité : "Big Mother" ou "Big Brother"



Détection automatique des infractions



Monitoring des foules et reconfiguration automatique des accès



Vidéo surveillance "intelligente"

# M2M facteur de ralentissement de la "judiciarisation" de la société



Traçabilité alimentaire



Identification



Marquage anti-copie

merci

